

# 3M

## 125 Visiera protettiva

Bollettino informativo



3M™ 125 visiera protettiva

### Caratteristiche

La visiera 3M 125, combinata con i respiratori serie 4000, integra alla protezione delle vie respiratorie, quella degli occhi. Può essere utilizzata nelle attività dove è necessaria una protezione da impatti a bassa energia e/o schizzi di liquidi.

- La visiera è compatibile con i respiratori 3M serie 4000.
- Può essere abbinata ai respiratori 3M serie 4000 senza compromettere la protezione delle vie respiratorie.
- La visiera protegge da impatti a bassa energia generati da particelle ad alta velocità.
- La bordatura in schiuma offre protezione dai liquidi (schizzi o gocce) impedendone il passaggio.
- La visiera 3M 125 può essere facilmente asportata senza dover rimuovere il respiratore dal volto.
- Leggera.
- Non richiede manutenzione.
- Sono disponibili film salvascermo asportabili (3M 126)
- Temperature di utilizzo: da -5°C a +40°C
- Utilizzabile esclusivamente con respiratori 3M serie 4000.

### Approvazioni

Quando utilizzata con parti approvate, la visiera 3M 125 è conforme ai Requisiti essenziali di sicurezza secondo gli articoli 10 e 11B della direttiva Europea 89/686 CEE recepita con il decreto legislativo 1992 n.475. Il prodotto è marcato CE.

Approvazioni:

BSI numero di identificazione 0086

Certificazione di qualità:

BSI numero di identificazione 0086

### Materiali

Visore: polietilenglicole tereftalato (PETG)

Clips: polipropilene

Bordo di tenuta: poliestere (base) poliuretano (schiuma)

### Prove di certificazioni

Le visiere 3M 125 sono testate ed approvate secondo la norma EN 166: 2001 1F 3, quando utilizzate con i respiratori 3M indicati.

3M 125 classe ottica : classe 1

3M 125 Resistenza agli impatti : protegge da impatti a bassa energia (F) generati da particelle ad alta velocità.

3M 125 protezione dai liquidi: protegge da schizzi e/o gocce impattanti la visiera (3)

### Applicazioni

Quando utilizzata con parti approvate, la visiera 3M 125 può essere utilizzata in diverse attività incluse:

- Verniciatura a spruzzo
- Trattamenti chimici
- Industria manifatturiera
- Agricoltura
- Industria automobilistica

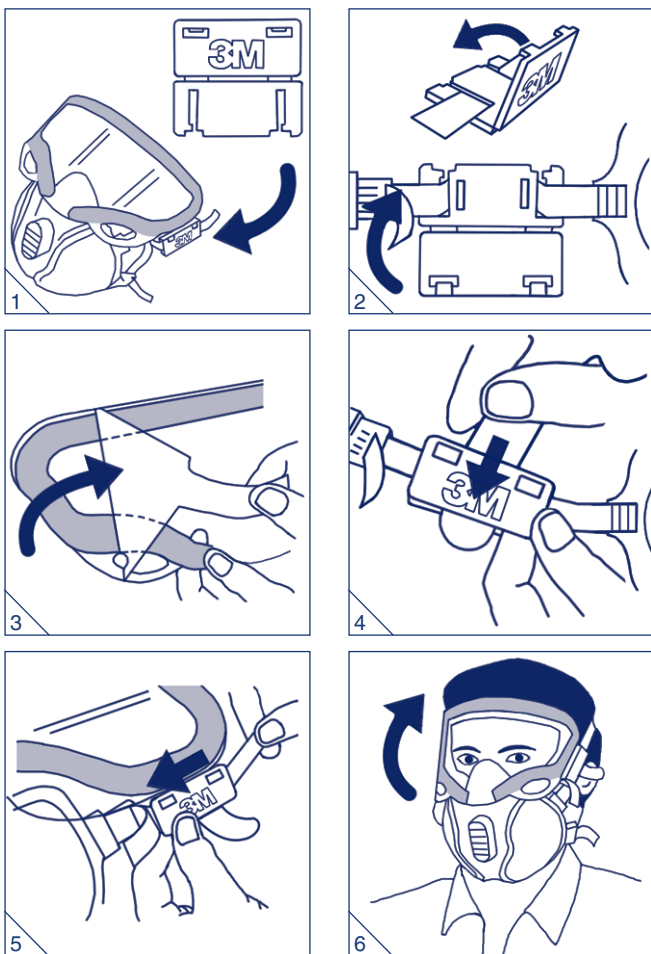
Per i limiti di utilizzo dei respiratori 3M serie 4000, fare riferimento alla istruzioni allegate ai dispositivi.

Il PETG della visiera e il bordo di tenuta sono resistenti a molte sostanze chimiche. Per informazioni specifiche contattare il servizio tecnico della 3M Italia S.p.A. - Reparto Sicurezza.

Per qualsiasi dubbio inerente l'applicabilità della visiera alla vostra realtà lavorativa contattare il servizio tecnico 3M Italia S.p.A. - Reparto Sicurezza.

# 125 Visiera Protettiva

## Indossamento



- Verificare che gli agganci siano fissati correttamente agli elastici superiori (fig. 2) e che questi siano completamente chiusi.
- Rimuovere il film di protezione della visiera prima del montaggio sul respiratore (fig. 3)
- Assicurarsi che entrambi gli agganci siano posizionati contro la fibbia del respiratore e che le due estensioni del visore attraversino completamente gli agganci (fig. 5)
- Quando assemblato, non deve esserci distanza fra la visiera bordata in schiuma ed il viso (fig. 6)
- Indossato, si deve alzare la visiera sino ad ottenere una ottimale adesione sul volto.

## Pulizia

La pulizia è consigliata dopo ogni utilizzo. La visiera va pulita con un panno antigraffio inbevuto di acqua tiepida e sapone non aggressivo. In alternativa utilizzare le salviette disinfettanti 3M 105.

Non utilizzare solventi organici aggressivi ne clorurati (Es. tricloroetilene), o soluzioni abrasive. Pulire ogni parte dell'equipaggiamento.

**3M**

**Prodotti per la Sicurezza sul Lavoro e l'Ambiente**  
**3M ITALIA S.p.A.**

Via San Bovio, 3 Loc. San Felice  
20090 - Segrate (MI)  
Tel. 02-70351 Fax 02-70352383  
Numero Verde 800- 012410

(dal Lunedì al Venerdì dalle ore 10:00 alle ore 12:00 e dalle ore 14:00 alle ore 16:00)